

压缩空气增压泵 W 系列

Compressed air booster pump W series

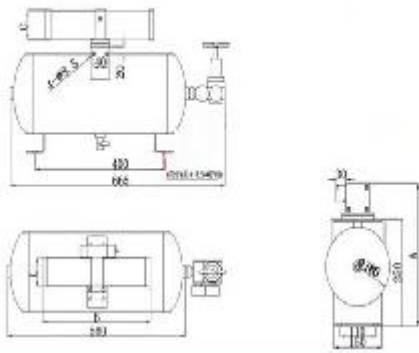
思明特压缩空气增压泵使用于原空压系统要提高压力的工作环境中，能够将工作系统的空气压力提高到 2-5 倍，仅需要将工作系统内压缩空气作为气源即可。该泵适合单气源增压。

最大工作压力可达 40bar

最大流量：1,350L/min(标态下)

当达到所设定的压力时，无额外能量消耗。

无需电源（可使用于需防爆的领域）



型号	SUP_W
增压比	2:1和5:1
驱动压力(bar)	1-8
驱动接口尺寸	3/4"
出口接口尺寸	1/2"
入口接口尺寸	1/2"

思明特压缩空气增压泵特点：

携带方便

无需电力驱动

经济实用

免润滑
重量轻
单作用和双作用

思明特压缩空气增压泵的优势

设备压力无极可调，在保压阶段不消耗压缩空气能量
压缩泵达到一定压力后具有自动稳压功能，可自动保压
产品尺寸小，重量轻（小型设备重量为 3kg，大型为 18kg）
采用压缩空气或者氮气驱动，可用于防爆领域，没有电火花产生
可根据需要选择配置缓冲罐
增压泵可带压启动

参考网址 http://www.simingte.com/kqzyb_w.htm